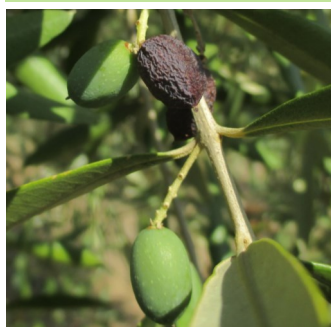


## BOLLETTINO OLIVO SAVONA – COMUNICATO N. 13 del 17 AGOSTO 2017




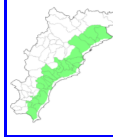
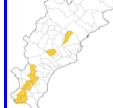
### Fenologia

La fase fenologica prevalente continua ad essere quella di “accrescimento del frutto”. Nella fasce costiere si osserva qualche oliva che inizia a cambiare colore (inizio del viraggio del colore delle olive da verde cupo a verde chiaro, giallastro—inizio parziale della colorazione dei frutti).

### Situazione mosca

Si è notata una tenue ripresa dell’infestazione attiva con nuove ovideposizioni e larve di prima età, ma, al momento, in tutti gli areali l’infestazione attiva rimane inferiore alla soglia prevista dal Discipinare di Produzione Integrata della Regione Liguria e pertanto non è necessario intervenire con prodotti larvicidi in nessun areale della provincia.

### LOTTA GUIDATA MOSCA OLEARIA - Andamento su SCALA REGIONALE

ZONE		0-100 m Inf. Attiva (%)	100-200 m Inf. Attiva (%)	> 200 m Inf. Attiva (%)
 <b>FASCIA 1 COSTA</b>	LEVANTE	5% NON TRATTARE	1% NON TRATTARE	0% NON TRATTARE
	PONENTE	3% NON TRATTARE		
 <b>FASCIA 2 – PRIMO ENTROTERRA</b>	LEVANTE	1% NON TRATTARE	2% NON TRATTARE	1% NON TRATTARE
	PONENTE	2% NON TRATTARE	0% NON TRATTARE	5% NON TRATTARE
 <b>FASCIA 3 ENTROTERRA</b>	INTERA FASCIA	0% NON TRATTARE		1% NON TRATTARE

Per individuare con precisione la fascia e l’altimetria del proprio oliveto: <http://sima.liguriainrete.it/LaRaf/servlet/Fasce>.

### OSSERVATORIO IDRICO

Se da un punto di vista fitosanitario il perdurare del caldo limita i principali patogeni e insetti dannosi, dall’altra parte sta sempre più aumentando lo stato di deficit idrico. In questo periodo l’olivo necessita di minori quantitativi di acqua, ma questi, dove possibile, potrebbero essere utili a migliorare le funzioni della pianta. Si ricorda poi che un eccesso di irrigazione potrebbe determinare una maggiore appetibilità delle olive e un maggior attacco da parte della mosca.

E’ possibile consultare la situazione su tutto il territorio provinciale al link <http://sima.liguriainrete.it/LaRaf/servlet/Irrigazione>

### METODO BIOLOGICO O A BASSO IMPATTO

Chi fosse interessato ai metodi di lotta a basso impatto ambientale o biologica dovrà adottare le tecniche evidenziate nelle **Linee guida per il controllo della mosca olearia in olivicoltura biologica o a basso impatto** già inviate in precedenza (e scaricabili al link <https://goo.gl/hWt4ZE>) e seguire le indicazioni riportate nei comunicati specifici (BOLLETTINO OLIVO BIO – Comunicato n. xx), emessi a livello provinciale senza una cadenza temporale predefinita, ma sulla base delle necessità emerse dai rilievi settimanali.

A questo proposito si segnala che il **comunicato BIO n. 3 è stato emesso venerdì 11 agosto**.

I comunicati o altre informazioni urgenti saranno divulgate anche tramite i canali social Twitter (@caarservizi) e Facebook ([www.facebook.com/agriligurianet](http://www.facebook.com/agriligurianet))

### PREVISIONI METEO –a cura di Arpal– [www.arpal.gov](http://www.arpal.gov)

<b>VENERDI</b> 18 agosto		Cieli in prevalenza sereni, venti in regime di brezza in rinforzo dal pomeriggio da sud. T stazionarie.
<b>SABATO</b> 19 agosto		Al mattino soleggiato, poi aumento delle condizioni di instabilità. Temperature in calo.
<b>DOMENICA</b> 20 agosto		Residue nubi al mattino, poi sereno. Temperature stazionarie.
<b>LUNEDI</b> 21 agosto		Sereno. Temperature stazionarie.
<b>MARTEDI</b> 22 agosto		Sereno, qualche cumulo sui rilievi. Temperature in calo.
<b>MERCOLEDI</b> 23 agosto		Soleggiato. Temperature in aumento.

**Questionario produzione olivicola 2017:** da una prima elaborazione la situazione appare abbastanza diversificata. Infatti, nonostante le perdite subite, circa il 70% ipotizza una produzione uguale o superiore allo scorso anno, ma se ci riferiamo alla media degli ultimi 5 anni, soltanto il 45% prevede di avere una produzione uguale o superiore.

Grazie ai numerosi olivicoltori che hanno risposto celermente al questionario.

Si ricorda che VIGE LO STATO DI GRAVE PERICOLOSITÀ PER INCENDI BOSCHIVI.

E’ **VIETATO ACCENDERE QUALSIASI TIPO DI FUOCO PER L’ABBRUCIAMENTO DEI RESIDUI VEGETALI** e usare nei boschi o in prossimità di essi, apparecchi elettrici, a fiamma o a motore, che possono provocare scintille. E’ possibile consultare e scaricare il **decalogo**, che deve essere osservato da tutti i cittadini che hanno un contatto con il bosco, al seguente link: <https://goo.gl/r3UjWt>